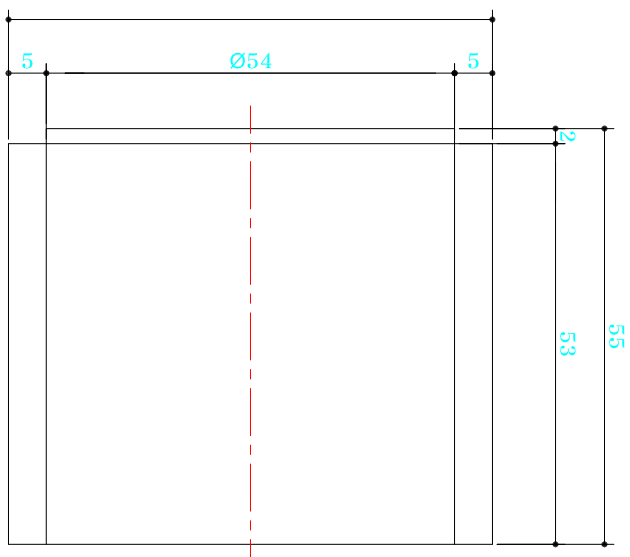
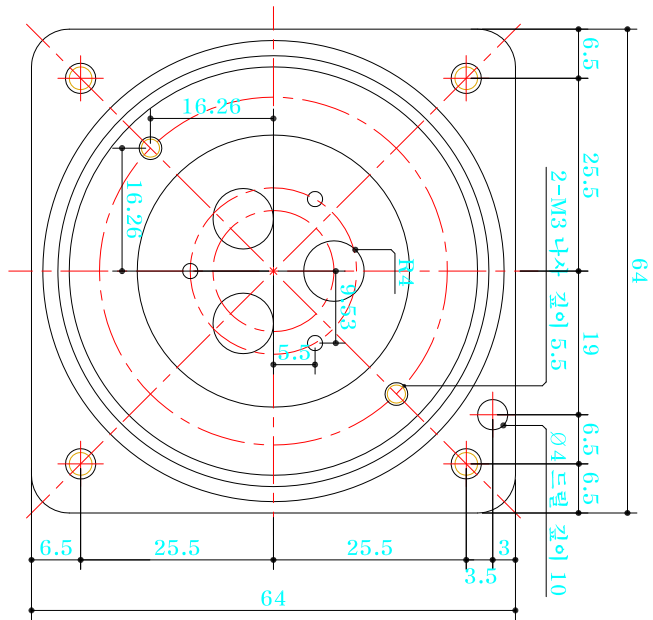


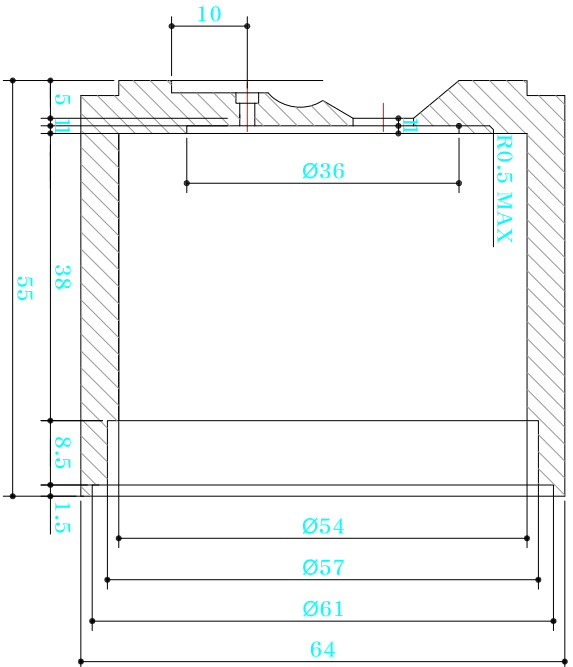
정면도



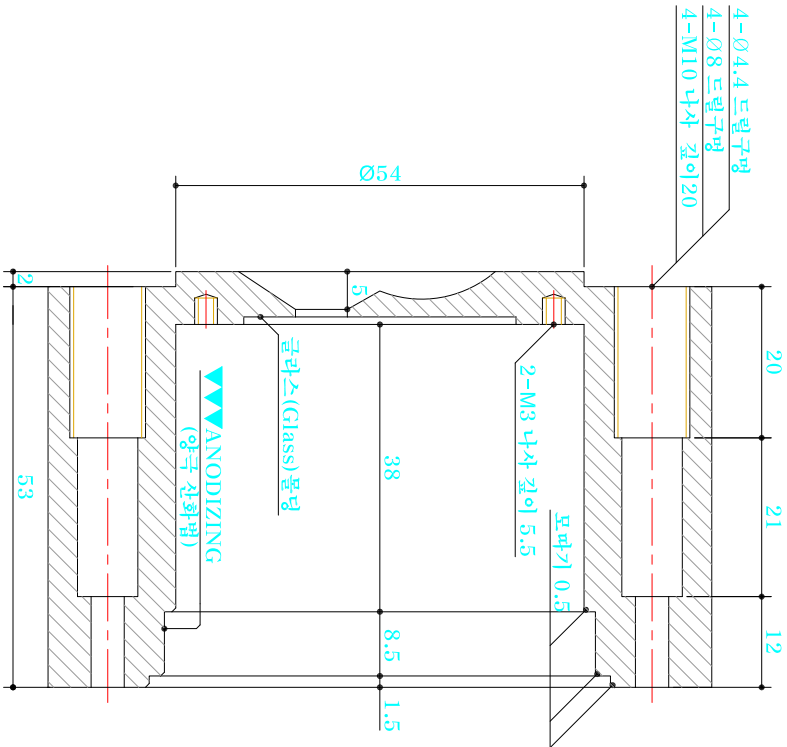
우측면도



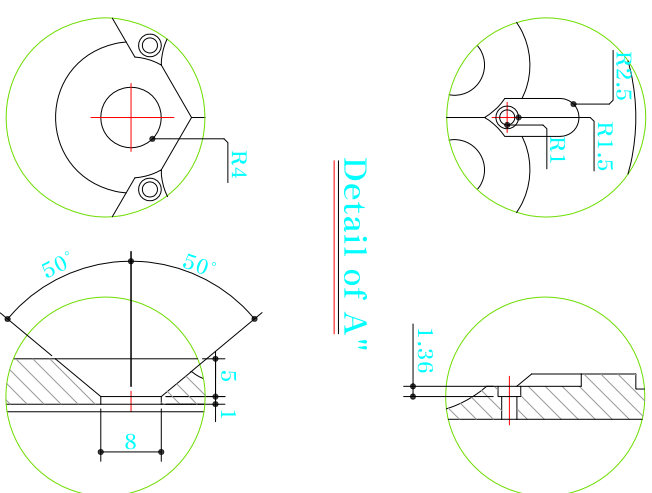
배면도



"A" 단면도



"B" 단면도



Detail of A"

Detail of B"

| 항  | 품 | 목 | 계 | 질 | 규 | 격 | 수량 |
|----|---|---|---|---|---|---|----|
| 1  |   |   |   |   |   |   |    |
| 2  |   |   |   |   |   |   |    |
| 3  |   |   |   |   |   |   |    |
| 4  |   |   |   |   |   |   |    |
| 5  |   |   |   |   |   |   |    |
| 6  |   |   |   |   |   |   |    |
| 7  |   |   |   |   |   |   |    |
| 8  |   |   |   |   |   |   |    |
| 9  |   |   |   |   |   |   |    |
| 10 |   |   |   |   |   |   |    |
| 11 |   |   |   |   |   |   |    |
| 12 |   |   |   |   |   |   |    |
| 13 |   |   |   |   |   |   |    |
| 14 |   |   |   |   |   |   |    |
| 15 |   |   |   |   |   |   |    |
| 16 |   |   |   |   |   |   |    |
| 17 |   |   |   |   |   |   |    |
| 18 |   |   |   |   |   |   |    |
| 19 |   |   |   |   |   |   |    |
| 20 |   |   |   |   |   |   |    |

▶ 작업방법 및 주의사항 ▶

가공으로 생긴 선이 거의 동심원  
 표면은 보통다듬질은 기준으로 작업함  
 외부마감 - 샌딩(Sanding)작업 후 양극산화법(Anodizing)으로 처리함  
 내부마감 - 방폭을 고려해서 샌딩(Sanding)작업을 하지 않으며 양극산화법(Anodizing)으로 처리함

|         |  |
|---------|--|
| 중심선     |  |
| 단면선     |  |
| 숨은선     |  |
| 테스트     |  |
| 외형선     |  |
| TAP(타사) |  |

| 판 | 변 | 경 | 사 | 항 | 년 | 월 | 일 | 서 | 명 |
|---|---|---|---|---|---|---|---|---|---|
| 1 |   |   |   |   |   |   |   |   |   |
| 2 |   |   |   |   |   |   |   |   |   |
| 3 |   |   |   |   |   |   |   |   |   |

|    |   |     |               |
|----|---|-----|---------------|
| 공차 |   | 기구명 | RFD - 3FT - 1 |
| 일  | 자 | 이   | 름             |
| 실  | 계 | 도   | 면             |
| 검  | 도 | 체   | 질             |
| 승  | 인 | 관   | 련도면           |

배치(BODY)      축      척      1 : 1  
 투상법      3각법  
 단위      mm  
 배      수      1 / 1

회사명      rezontech. co. ltd.

