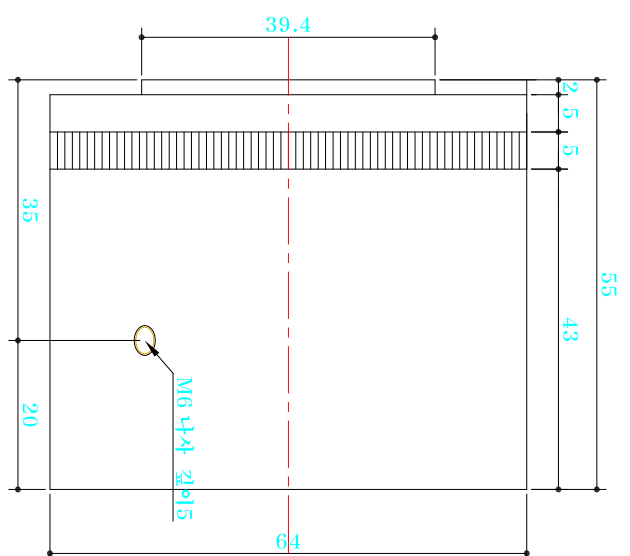
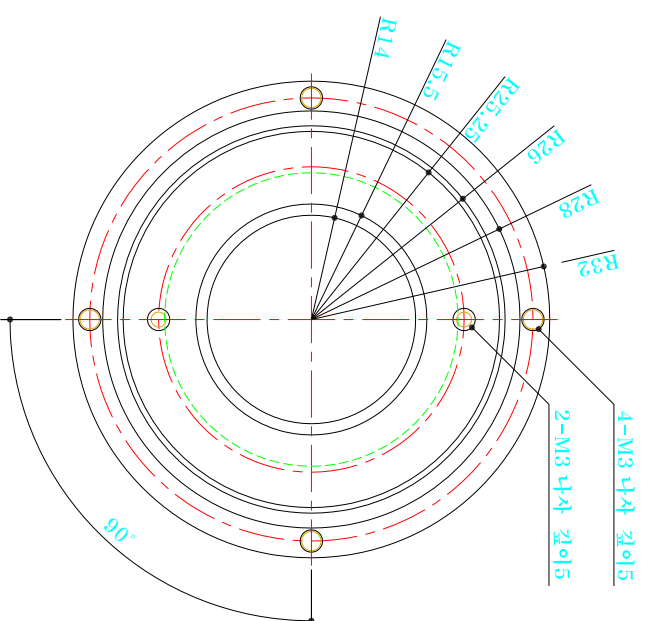


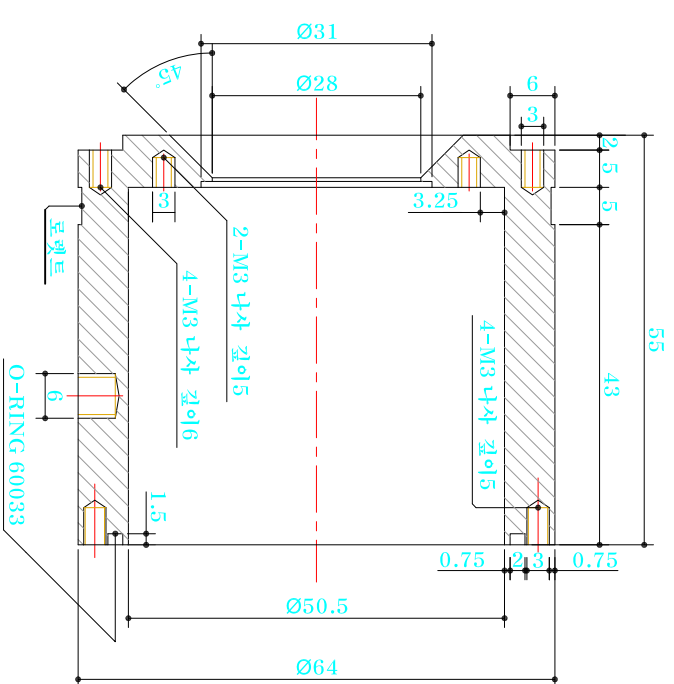
정면도



우측면도



배면도



"A" 단면도

항	품	목	계	질	규	격	수량
1							
2							
3							
4							
5							
6							
7							
8							
9							
10							
11							
12							
13							
14							
15							
16							
17							
18							
19							
20							

▶ 작업방법 및 주의사항 ◀

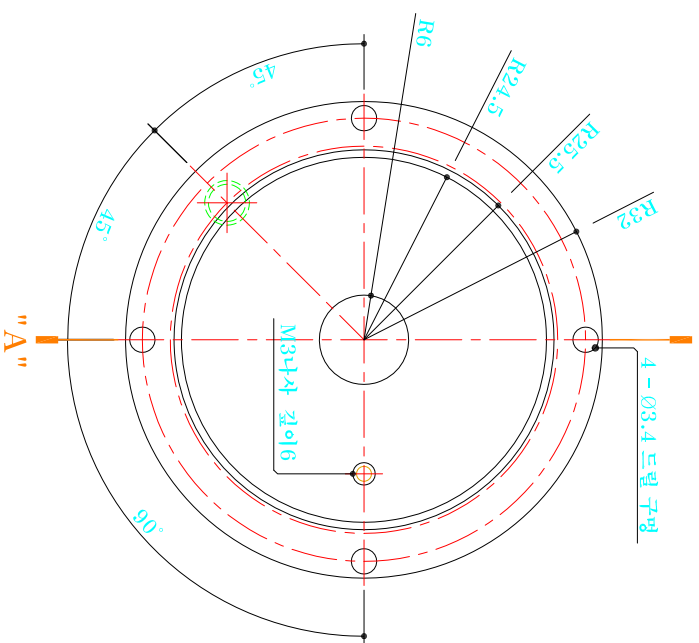
가공으로 생긴 선이 거의 동심원

▶▶ 표면은 보통다듬질을 기준으로 작업함

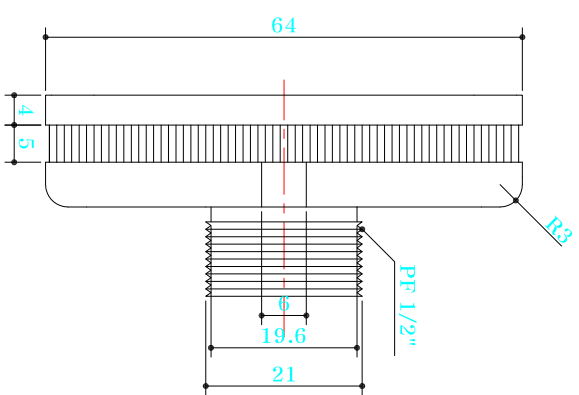
중심선	
단면선	
숨은선	
테스트	
외형선	
TAP(나사)	

판	변	경	사	형	년	월	일	서	명
1									
2									
3									

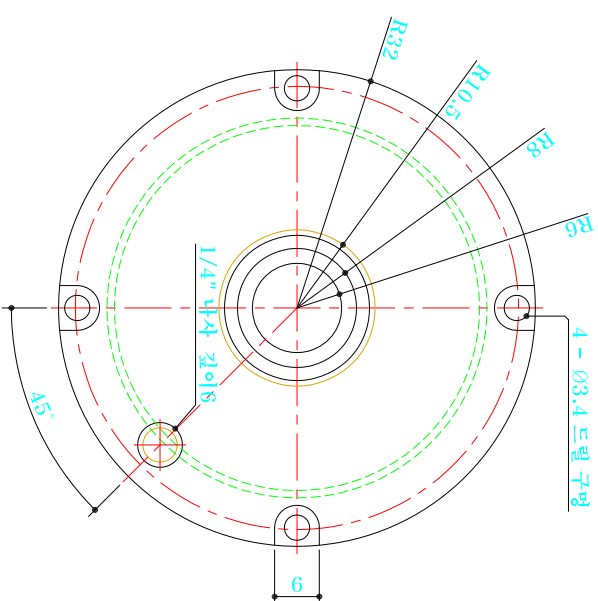
공차	± 0.1	기구명	RFD - 2T	
실	일	자	이	틀
검	도	체	도	면
승	인	관	련	도
회	사	명	rezon	tech. co. ltd.



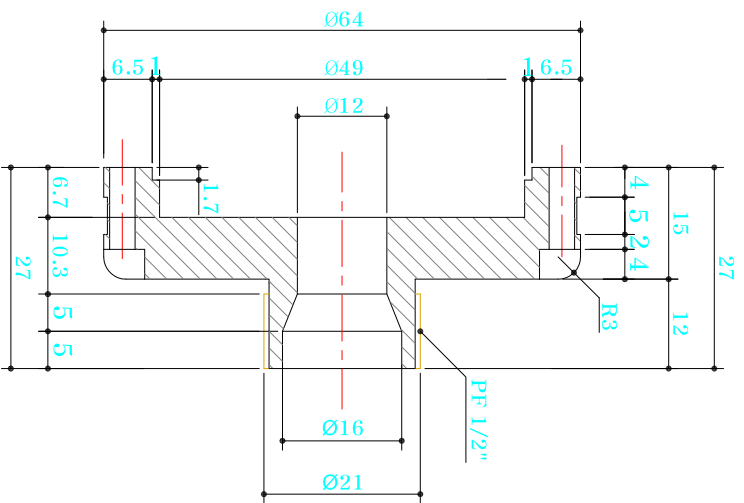
정면도



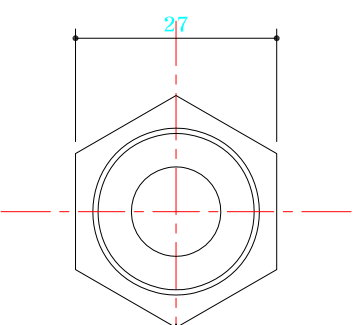
우측면도



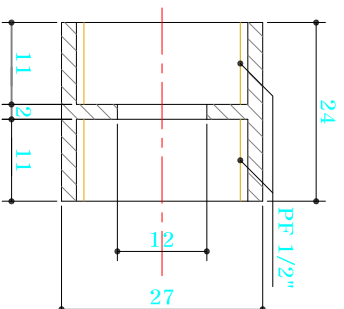
배면도



"A" 단면도



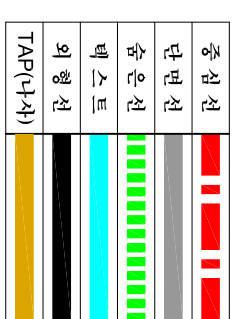
커넥터



항	품	목	계	질	규	격	수량
1							
2							
3							
4							
5							
6							
7							
8							
9							
10							
11							
12							
13							
14							
15							
16							
17							
18							
19							
20							

▶ 작업방법 및 주의사항 ▶

- 가공으로 생긴 선이 거의 동심원
- ▶▶ 표면은 보통다듬질을 기준으로 작업함



판	변	경	사	형	년	월	일	서	명
1									
2									
3									

공차	± 0.1	기구명	RFD - 2T	
실	인	자	이	름
검	토	도	도	면
승	인	척	척	척
		단	위	단
		위	단	위
		배	수	배
		수	배	수

rezontech. co. ltd.